



ФЕДЕРАЛЬНАЯ СЛУЖБА
ГОСУДАРСТВЕННОЙ СТАТИСТИКИ

Демографическая ситуация в Белгородской области



за январь-июнь 2023 года



ФЕДЕРАЛЬНАЯ СЛУЖБА
ГОСУДАРСТВЕННОЙ СТАТИСТИКИ

Демографическая ситуация

в Белгородской области
за январь-июнь 2023 года

- 01 ЕСТЕСТВЕННОЕ ДВИЖЕНИЕ НАСЕЛЕНИЯ
- 02 ЧИСЛО ЗАРЕГИСТРИРОВАННЫХ РОДИВШИХСЯ
- 03 КОЭФФИЦИЕНТ РОЖДАЕМОСТИ
- 04 ЧИСЛО ЗАРЕГИСТРИРОВАННЫХ УМЕРШИХ
- 05 КОЭФФИЦИЕНТ СМЕРТНОСТИ
- 06 ЧИСЛО ЗАРЕГИСТРИРОВАННЫХ БРАКОВ
- 07 КОЭФФИЦИЕНТ БРАЧНОСТИ
- 08 ЧИСЛО ЗАРЕГИСТРИРОВАННЫХ РАЗВОДОВ
- 09 КОЭФФИЦИЕНТ РАЗВОДИМОСТИ
- 10 МИГРАЦИОННОЕ ДВИЖЕНИЕ НАСЕЛЕНИЯ





ЕСТЕСТВЕННОЕ ДВИЖЕНИЕ НАСЕЛЕНИЯ

ЧЕЛОВЕК

Показатели естественного движения населения

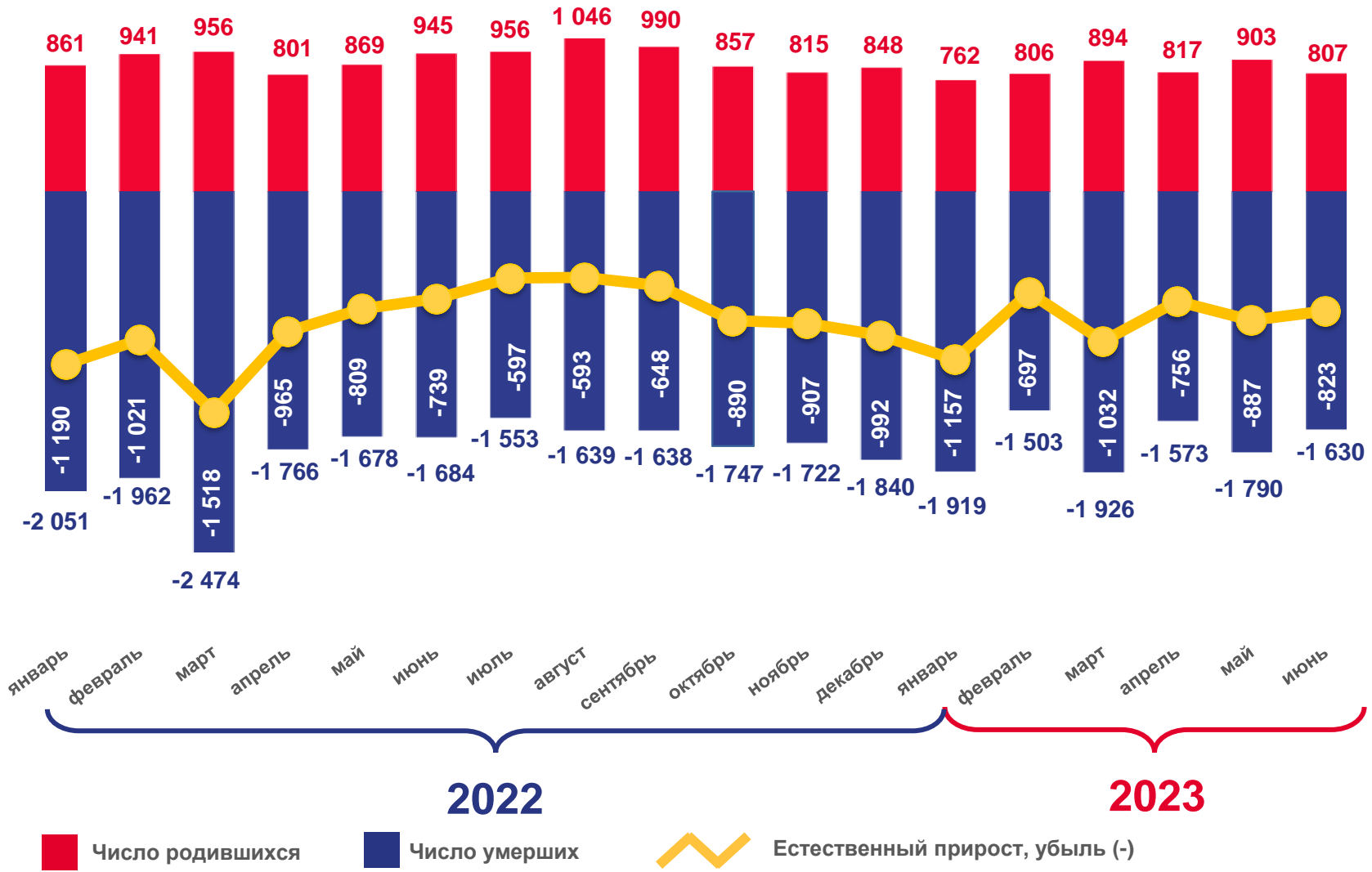
-5 352

Естественный прирост, убыль (-) населения

-7,1 ‰

в расчете на 1000 человек населения

Коэффициент естественного прироста, убыли (-) населения





ЧИСЛО ЗАРЕГИСТРИРОВАННЫХ РОДИВШИХСЯ

ЧЕЛОВЕК

Рождаемость

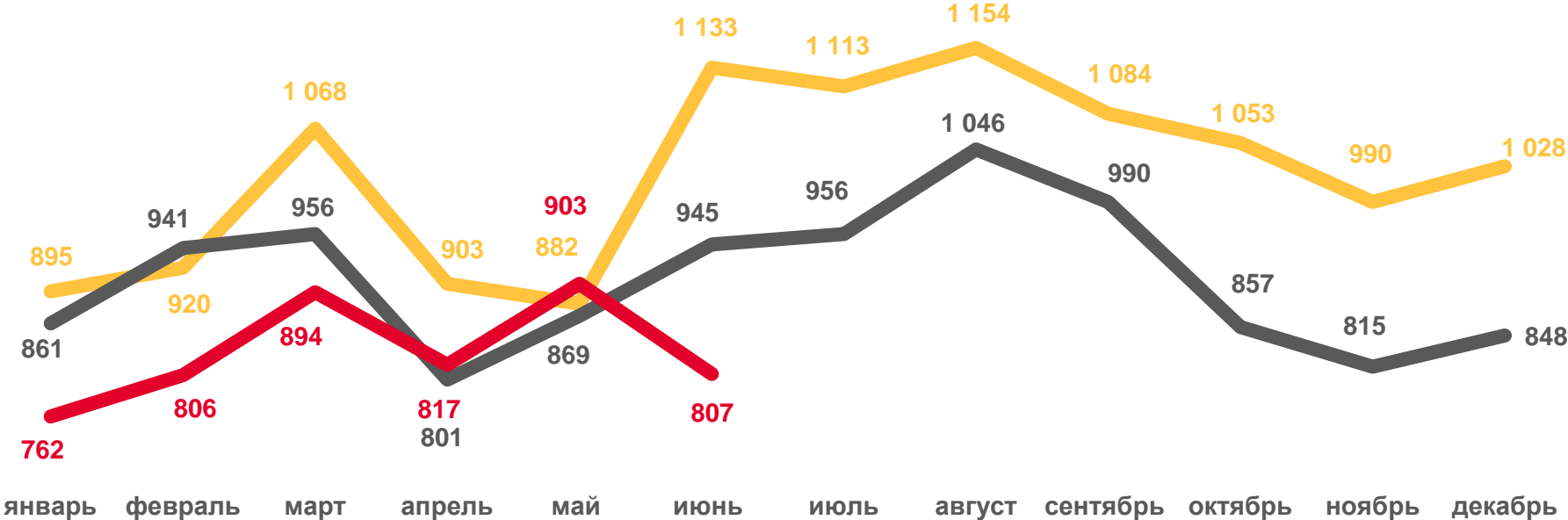
4 989

Число зарегистрированных родившихся

6,7 ‰

в расчете на 1000 человек населения

Коэффициент рождаемости



■ 2021 ■ 2022 ■ 2023





КОЭФФИЦИЕНТ РОЖДАЕМОСТИ

НА 1000 ЧЕЛОВЕК НАСЕЛЕНИЯ, ‰



10 муниципальных образований
значение показателя **больше**, чем по области

1 муниципальное образование
значение показателя **на уровне** области

11 муниципальных образований
значение показателя **меньше**, чем по области





ЧИСЛО ЗАРЕГИСТРИРОВАННЫХ УМЕРШИХ

ЧЕЛОВЕК

Смертность

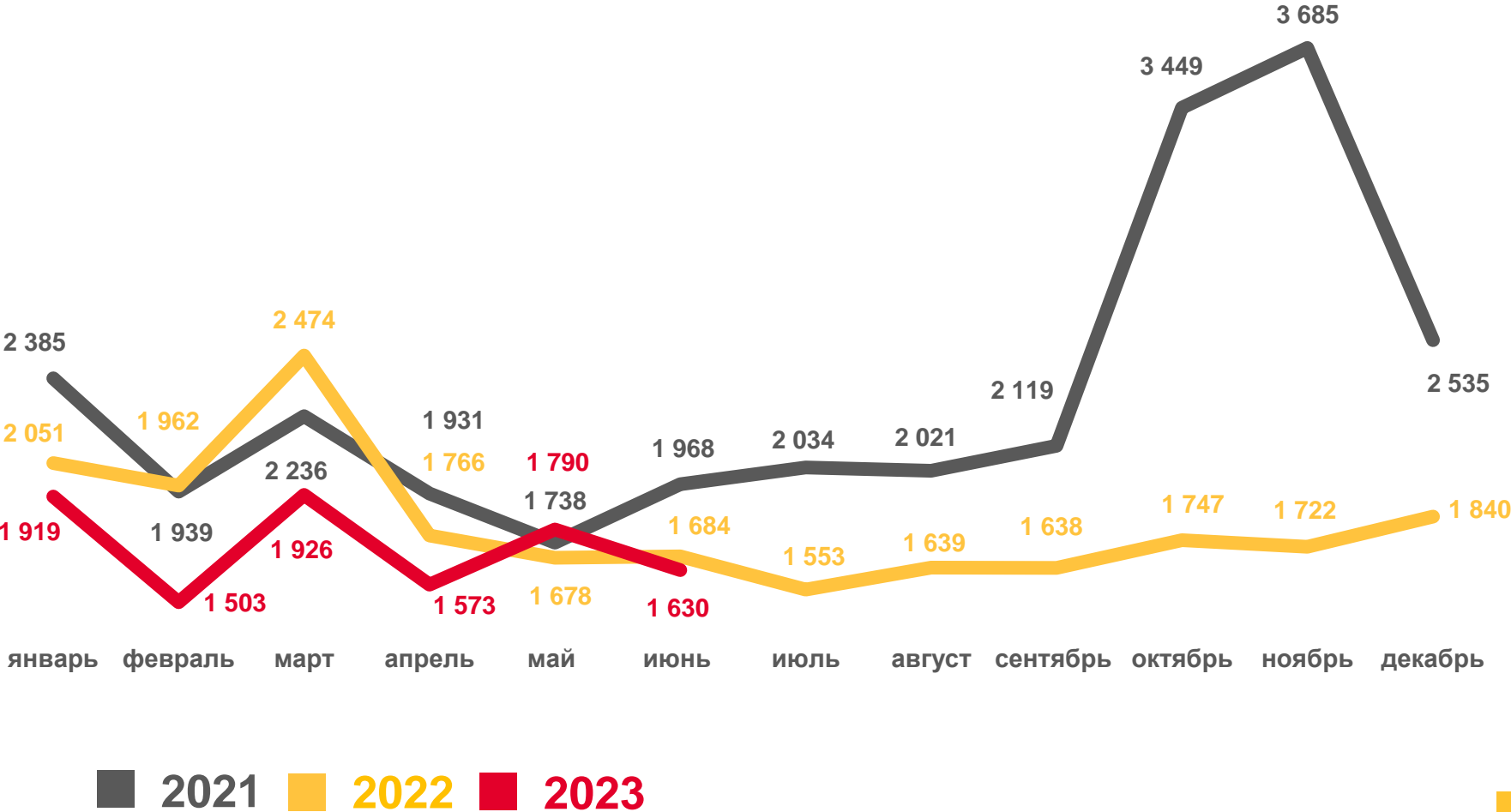
10 341

Число зарегистрированных умерших

13,8 %

в расчете на 1000 человек населения

Коэффициент смертности





КОЭФФИЦИЕНТ СМЕРТНОСТИ

НА 1000 ЧЕЛОВЕК НАСЕЛЕНИЯ, ‰



18 муниципальных образований

значение показателя **больше**, чем по области

4 муниципальных образования

значение показателя **меньше**, чем по области





ЧИСЛО ЗАРЕГИСТРИРОВАННЫХ БРАКОВ

Брачность

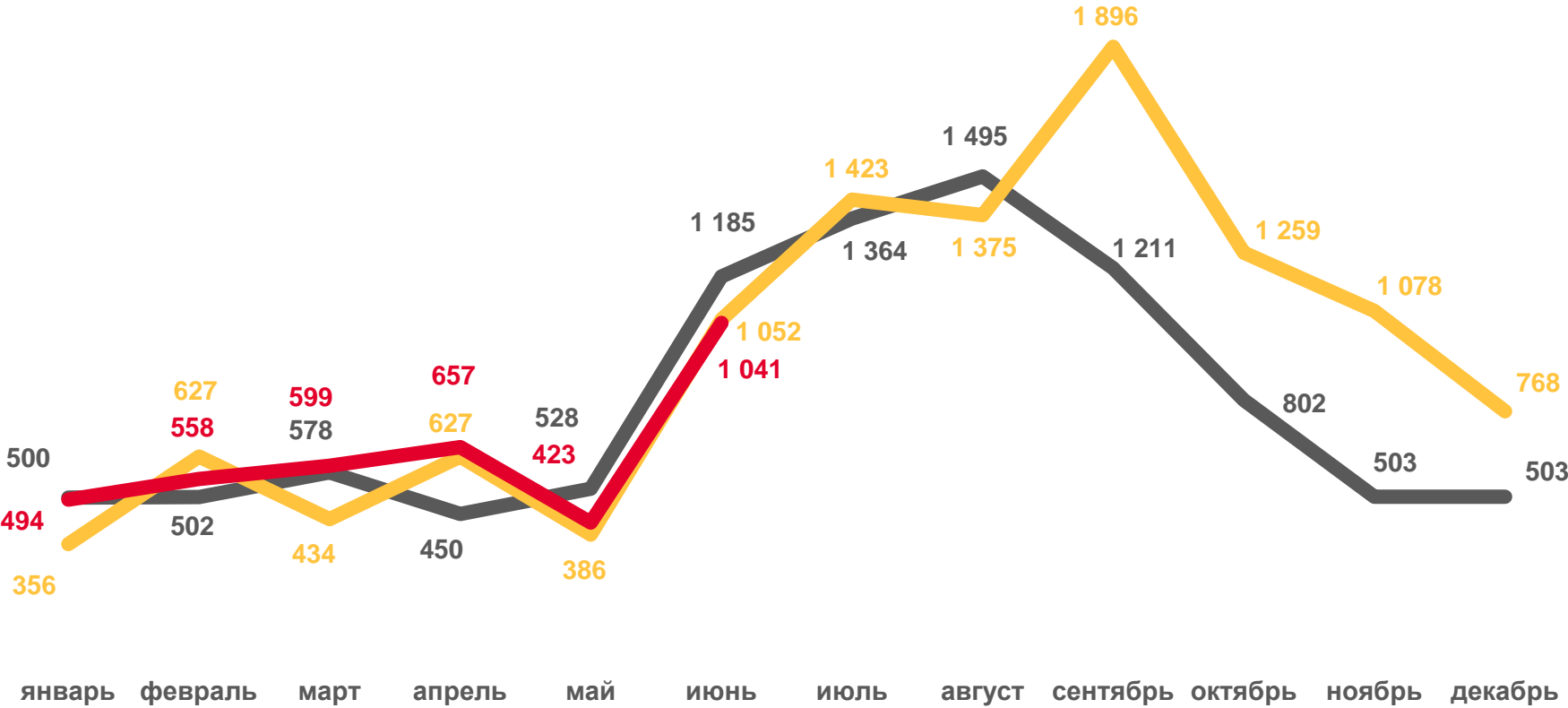
3 772

Число зарегистрированных браков

5,0 %

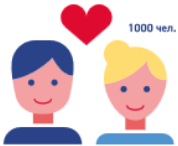
в расчете на 1000 человек населения

Коэффициент брачности



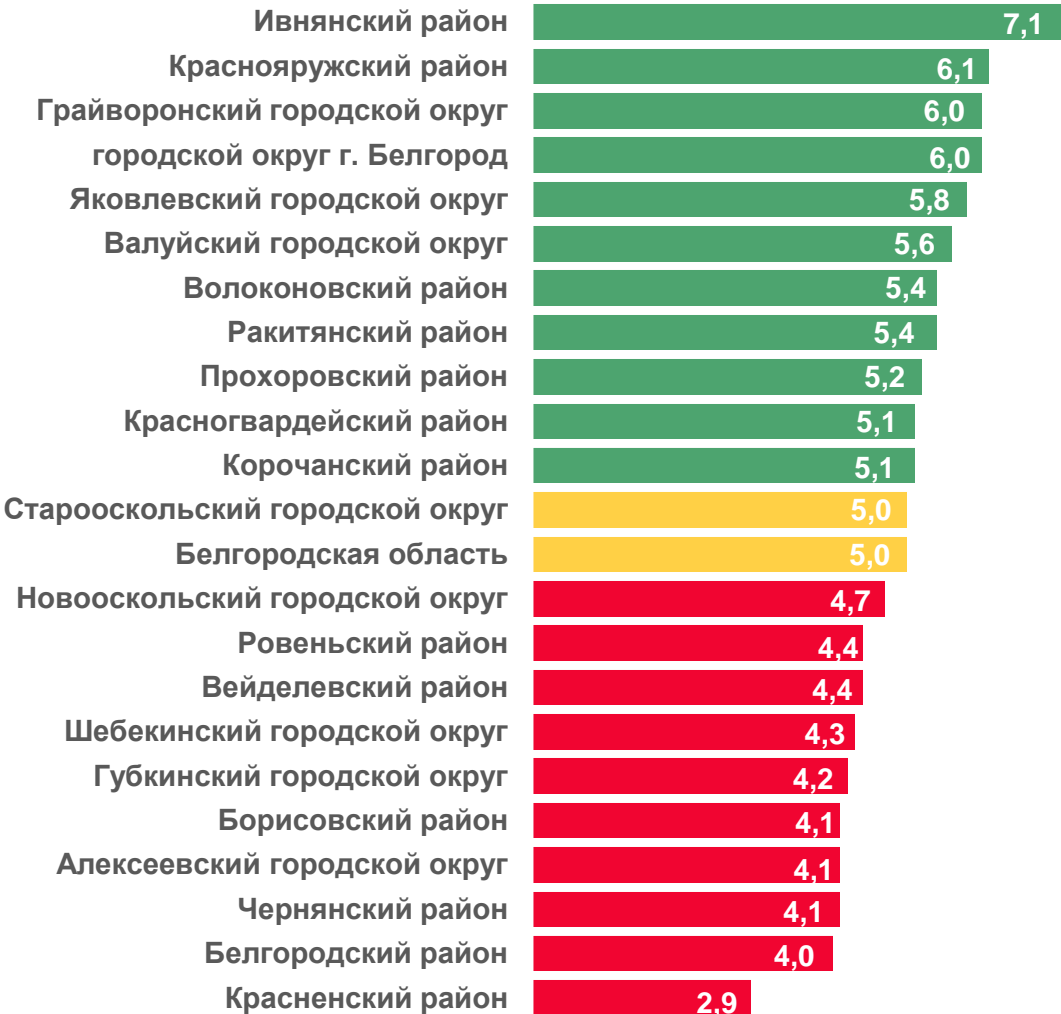
■ 2021 ■ 2022 ■ 2023





КОЭФФИЦИЕНТ БРАЧНОСТИ

НА 1000 ЧЕЛОВЕК НАСЕЛЕНИЯ, ‰



11 муниципальных образований
значение показателя **больше**, чем по области

1 муниципальное образование
значение показателя **на уровне** области

10 муниципальных образований
значение показателя **меньше**, чем по области





ЧИСЛО ЗАРЕГИСТРИРОВАННЫХ РАЗВОДОВ

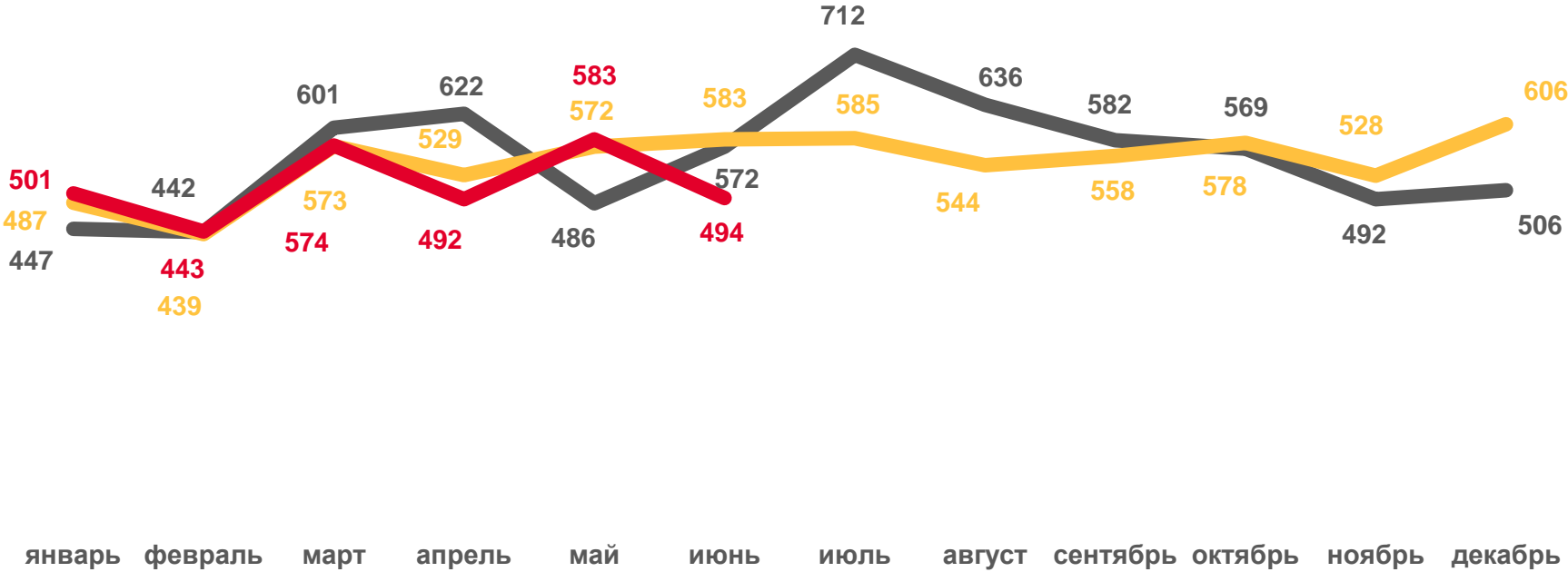
Разводимость

3 087

Число зарегистрированных разводов

4,1 % в расчете на 1000 человек населения

Коэффициент разводимости



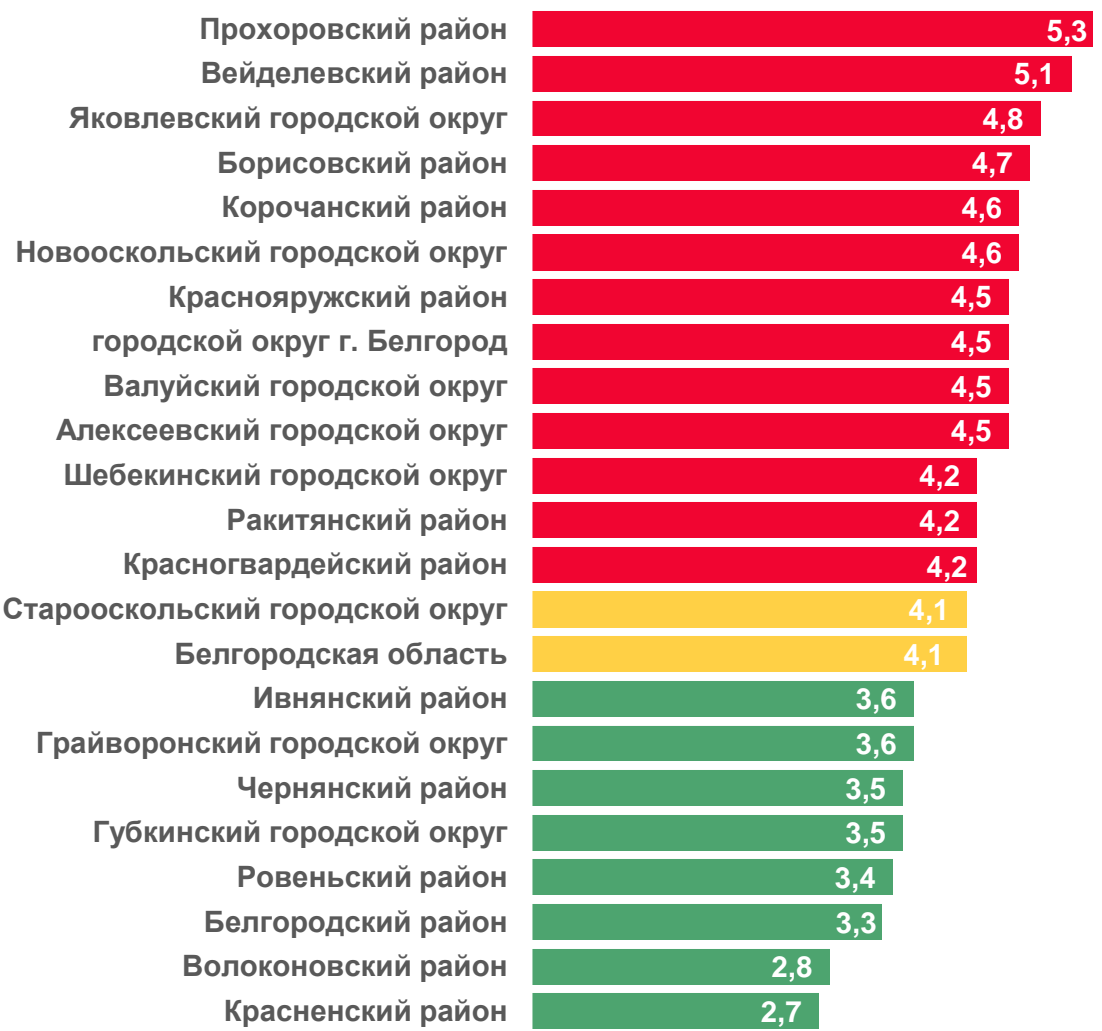
■ 2021 ■ 2022 ■ 2023





КОЭФФИЦИЕНТ РАЗВОДИМОСТИ

НА 1000 ЧЕЛОВЕК НАСЕЛЕНИЯ, ‰



13 муниципальных образований
значение показателя **больше**, чем по области

1 муниципальное образование
значение показателя **на уровне** области

8 муниципальных образований
значение показателя **меньше**, чем по области





МИГРАЦИОННОЕ ДВИЖЕНИЕ НАСЕЛЕНИЯ

ЧЕЛОВЕК

Показатели миграционного движения населения

-633

Миграционный прирост, убыль (-) населения

-0,9 ‰ в расчете на 1000 человек населения

Коэффициент миграционного прироста, убыли (-) населения

